

## 改正建築物省エネ法成立 ビルダー様の家造りに大きな影響！

「建築物のエネルギー消費性能の向上に関する法律（通称：建築物省エネ法）の一部を改正する法律」が、5月10日に参議院本会議で可決(全会一致)成立し、5月17日に公布されました。

### 小規模住宅（主に戸建住宅）で、性能適合可否を説明が義務化！

【概要ポイント】： ※詳細は国交省ホームページをご覧ください  
([http://www.mlit.go.jp/jutakukentiku/jutakukentiku\\_house\\_tk4\\_000103.html](http://www.mlit.go.jp/jutakukentiku/jutakukentiku_house_tk4_000103.html))

1

省エネ基準適合義務化の対象が拡大されました。  
(非住宅の2000㎡以上から300㎡以上に拡大)

公布日から2年以内に施行

2

小規模(300㎡未満)の住宅と非住宅建築物について  
省エネ性能適合可否について説明が義務化されました。

公布日から2年以内に施行

3

トップランナー 基準対象が拡大されました。  
(トップランナーについては省エネ基準を上回る性能の実現を勧める。)

注文戸建住宅・賃貸アパートを供給する住宅事業者を追加

公布日から6ヶ月以内に施行

ビルダー様  
影響大！

### 今回の法改正による省エネ性能の説明ポイント！！

※この演出はイメージです。

#### 省エネ基準に対応しないビルダー様

今回、設計した〇〇様の断熱性能は、  
省エネ基準は達成しておりません  
その分金額もやすくなってますよ



断熱材は壁のなかの见えない部分だし  
心配だな・・・大丈夫かな？

#### 省エネ基準に全棟対応していくビルダー様

当社の性能について説明致します。  
国が勧める省エネ基準に標準で  
対応しており、省エネで快適な住宅と  
なっております。



家の性能ってよく解らないけど、  
しっかり考えられていて安心できる！

ビルダー様の家造りにおける「断熱性能」への考え方が試される法改正！

# LIXILで「外皮計算」を実施しています！

省エネ基準に対応した「外皮計算」をLIXILで実施致します（有料）

省エネ性能に関する説明を義務付け

トップランナー制度の対象を拡大



お施主様に「今回当社が設計した住宅は、省エネ基準に対応していません！」  
とは言えないよ…

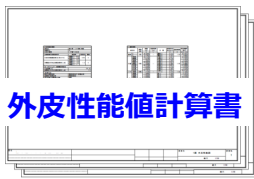
でも、全棟外皮計算するのは面倒だし  
設計の体制もできてない！

## LIXIL「外皮計算サポート」※の概要

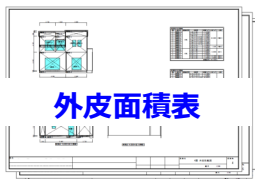
※ 省エネ基準クリアには、外皮性能基準と一次エネルギー消費量基準の両方を満たす必要があります。LIXILには、一次エネルギー消費量計算オプションもあります

外皮計算書一式作成

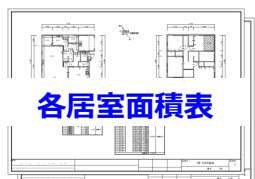
サッシ・断熱材の標準仕様が  
決まっていれば「依頼」も簡単！



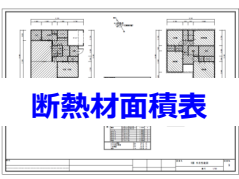
外皮性能値計算書



外皮面積表



各居室面積表



断熱材面積表



納期は標準 5 日！

書類・寸法等の情報が揃い、計算開始から  
外皮計算書一式送付までです（稼働日）

外皮計算書※は、フラット35Sの申請や  
次世代住宅ポイント対象住宅証明書の申請にも  
活用できます！

※ 省エネ基準に適合した、外皮性能の場合

外皮計算やZEH計算などを外注化するビルダー様が増えております。  
お問い合わせは、LIXIL設計サポート担当者へ。



外皮計算以外にも「ZEH計算」「BELS評価書の取得」「耐震等級3」「長期優良住宅」など  
各種設計サポートはLIXILへご相談下さい。