

建て得バリュープレミアム参考プラン

※本参考プラン活用に関するご注意

■このプランは、ZEH設計の際に参考として閲覧いただくために作成したプランです。実際のプランを作成される場合は、建築関係法規に合致しているか、ビルダー様にて確認の上、ご活用お願いいたします。

■このプランのZEH基準は、省エネ地域区分の6地域を想定した仕様で記載されております。

工事名

6地域仕様

図面名

建て得バリュープレミアム参考プラン

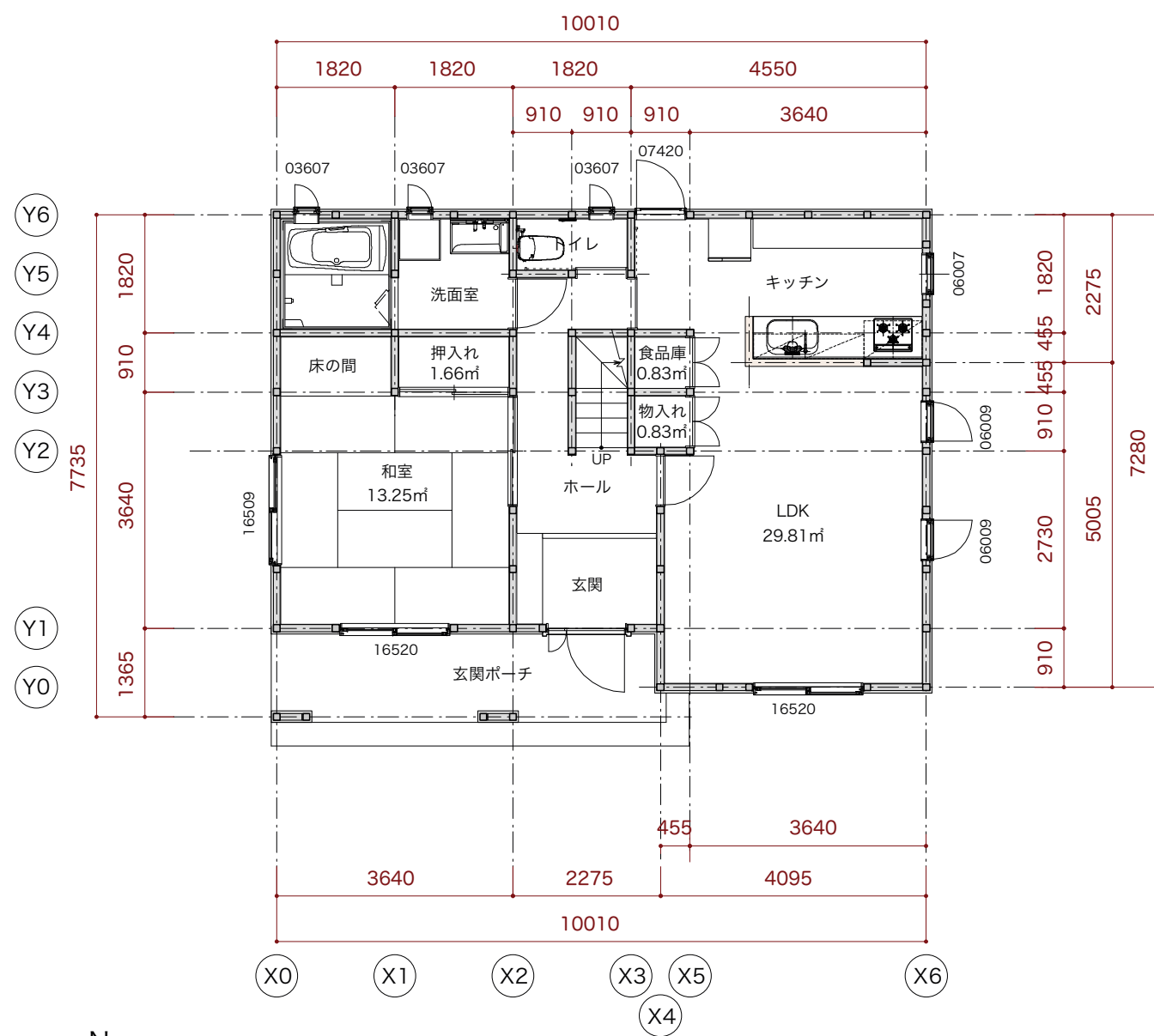
縮尺

no scale

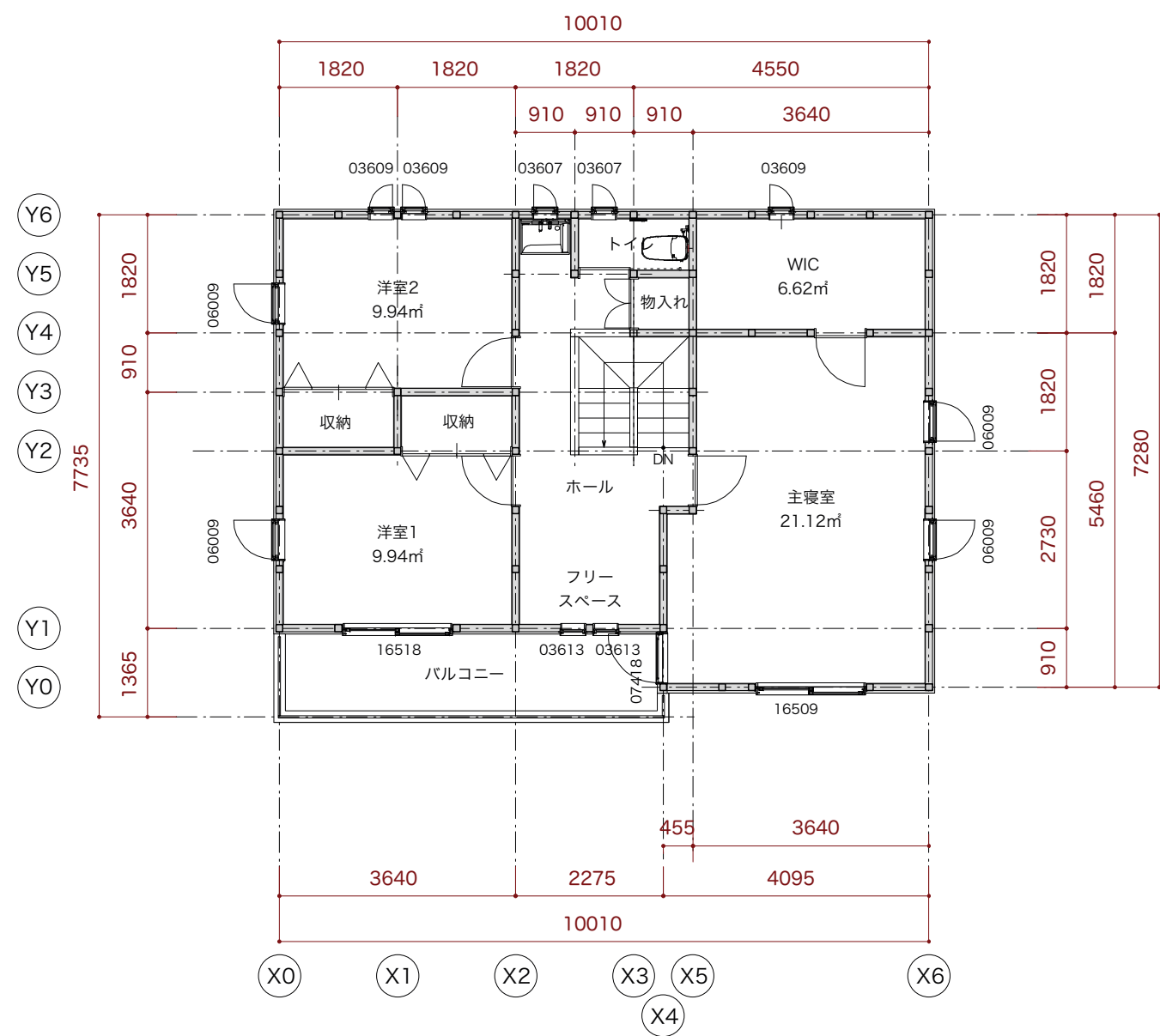
No.

表紙



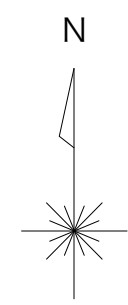


1階平面図



2階平面図

1階床面積 67.4902㎡
 2階床面積 67.4902㎡
 合計 134.98㎡



工事名 5~7地域仕様	建て得バリュープレミアム 参考プラン	図面名 平面図	縮尺 1/100	No.
----------------	--------------------	------------	-------------	-----



南立面図

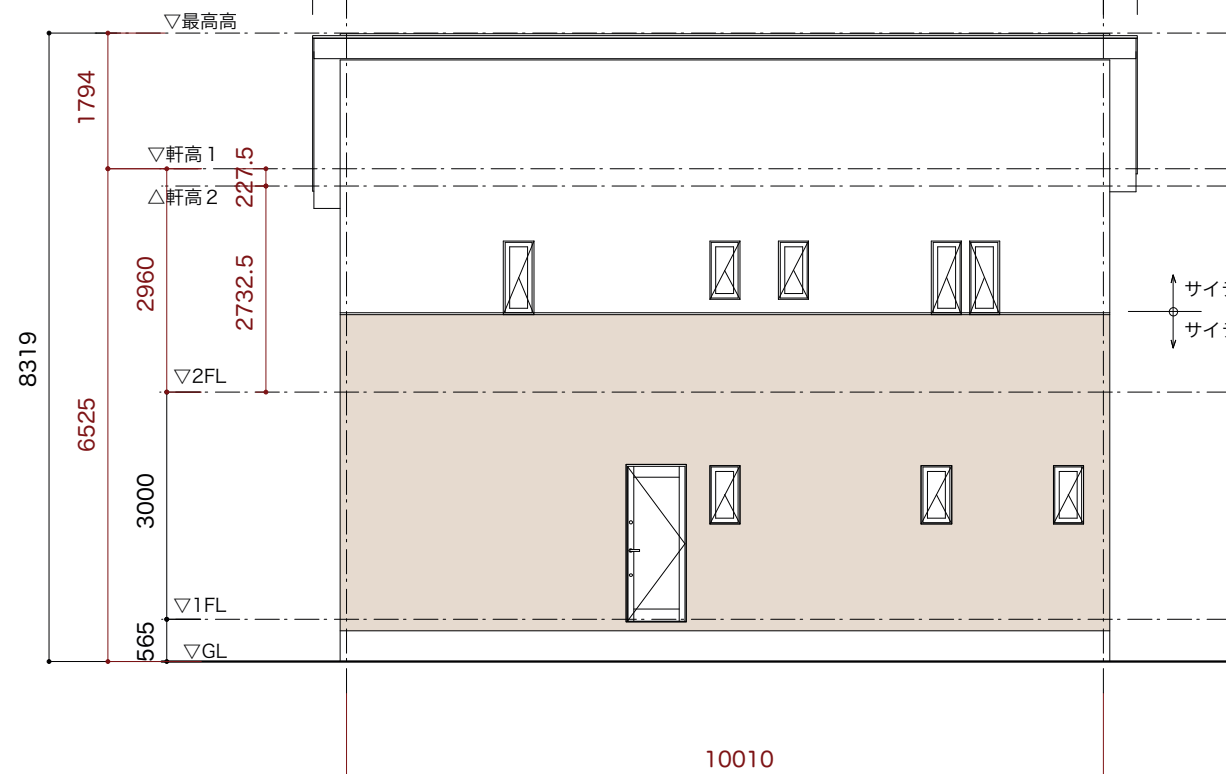
○X0

○X4

○X6

軒の出450

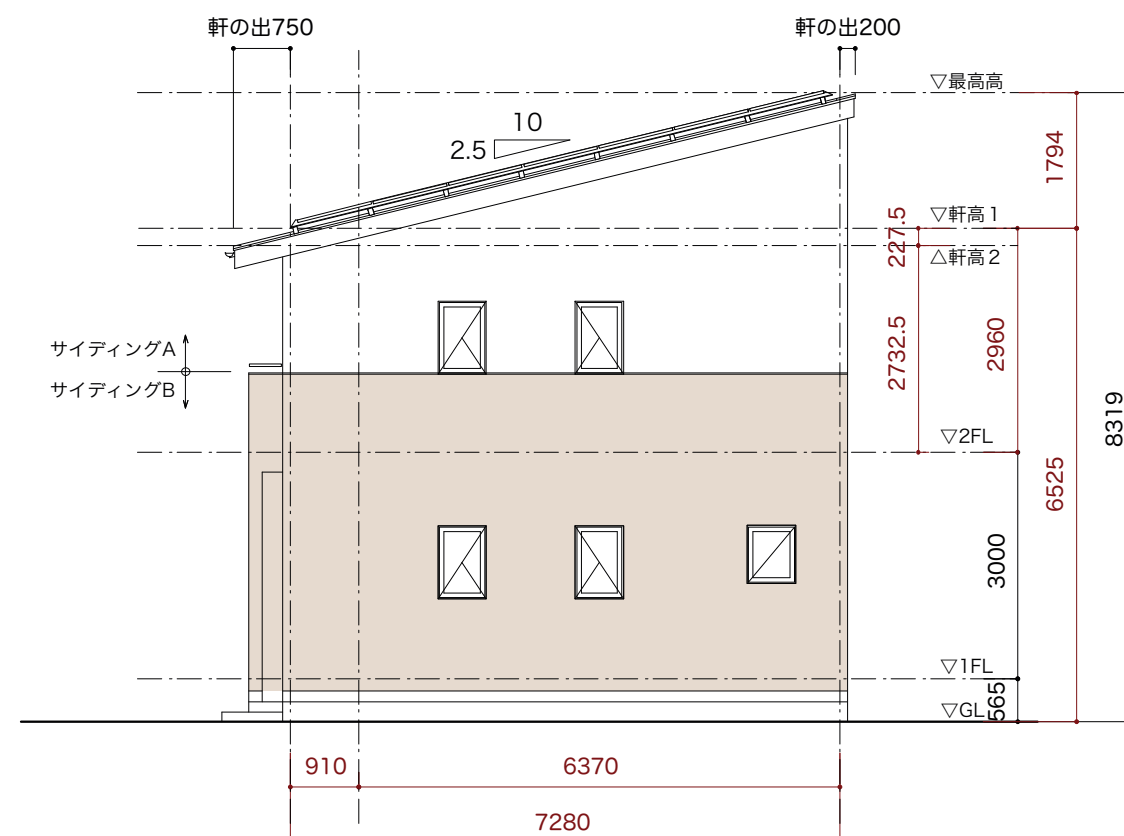
軒の出450



北立面図

○X6

○X0



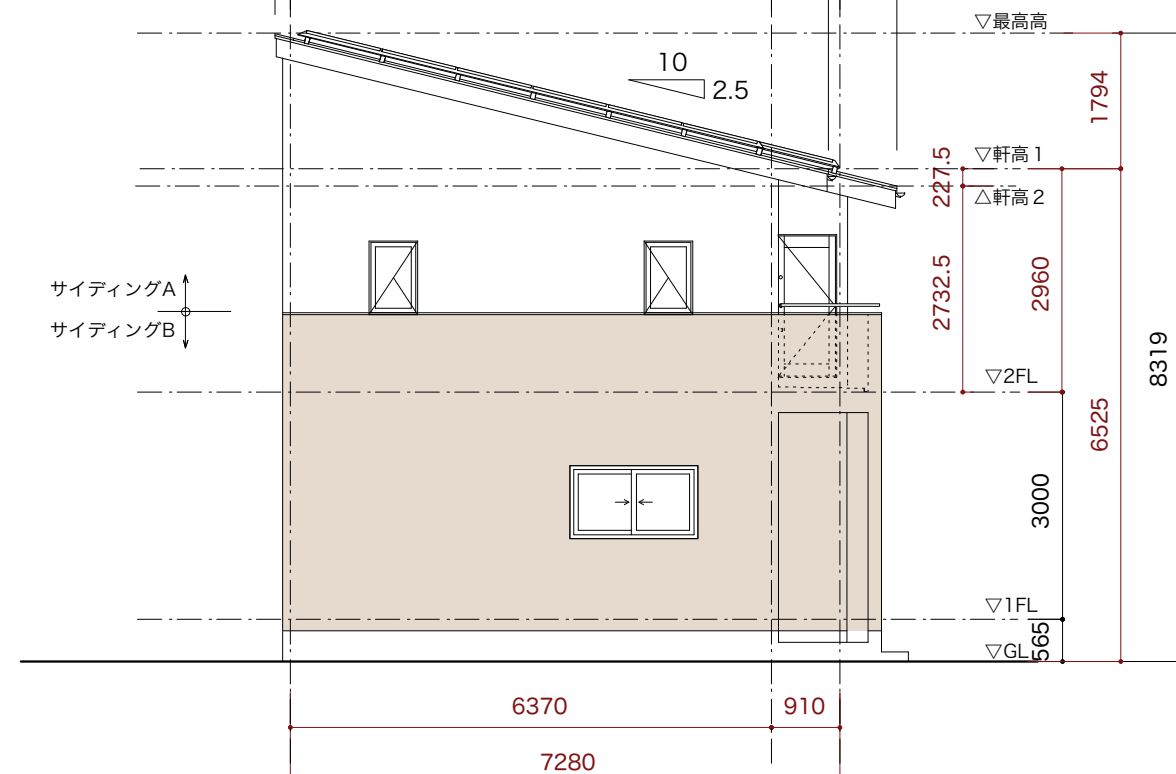
東立面図

○Y0 ○Y1

○Y6

軒の出200

軒の出750 軒の出750



西立面図

○Y6

○Y1

○Y0

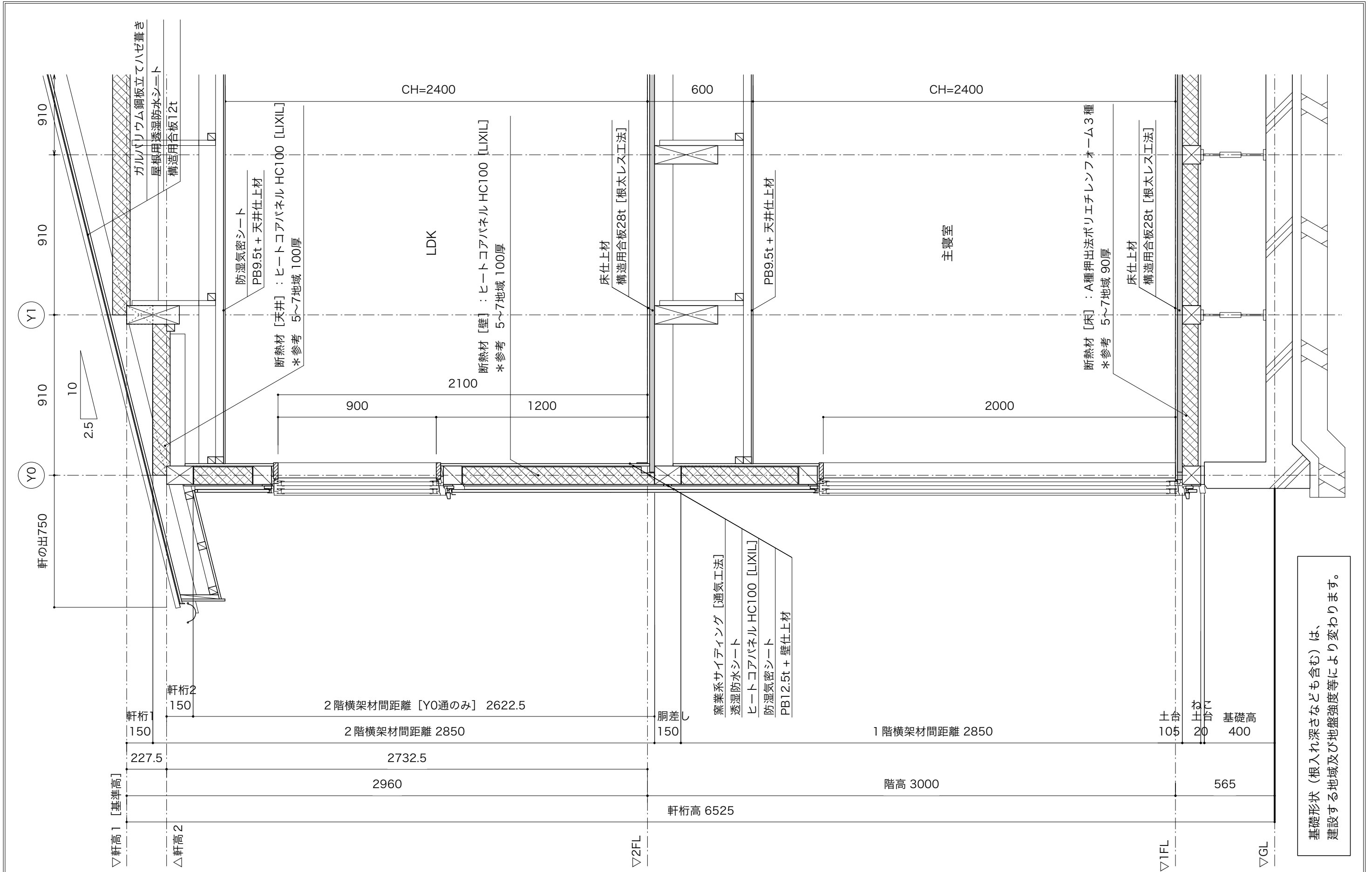
工事名
5~7地域仕様

建て得バリュープレミアム 参考プラン

図面名
立面図

縮尺
1/100

No.

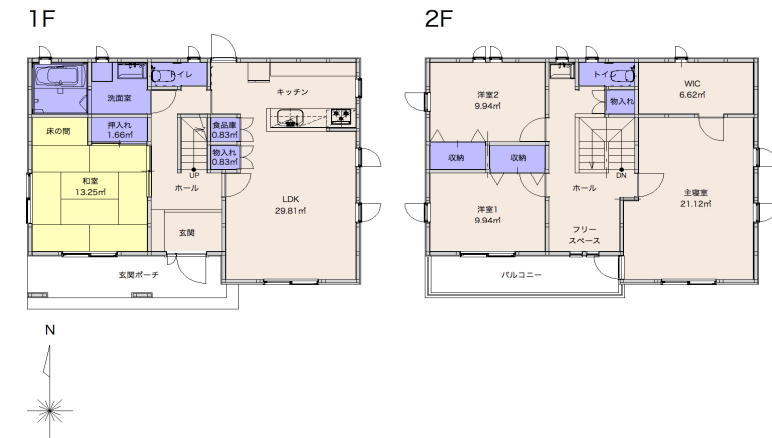


工事名 5～7地域仕様	建て得バリュープレミアム 参考プラン	図面名 矩計図	縮尺 1/20	No.
----------------	--------------------	------------	------------	-----



建物概要

〇〇様邸 (△△県◇◇市)		
モデル区分	■モデルハウス	□実棟
省エネ地域区分	6地域	
年間日射地域区分	A3区分 (年間の日射量が中程度の地域)	
暖房期日射地域区分	H2区分 (暖房期の日射量が少ない地域)	
床面積	1階床: 67.49m ² 2階床: 67.49m ² 延床: 134.98m ²	
建築面積	75.56m ²	
主たる居室面積	31.47m ²	
その他の居室面積	60.86m ²	
非居室面積	42.63m ²	



外皮仕様

断熱・開口部			
断熱仕様	□屋根	—	—
	■天井	LIXIL ヒートコアパネル	100mm厚
	■外壁	LIXIL ヒートコアパネル	100mm厚
	□外壁付加断熱	—	—
	■1F床断熱	A種押出法ポリスチレンフォーム保温板	3 90mm厚
	□基礎外断熱 (土間部)	—	—
	■基礎内断熱 (土間部)	A種押出法ポリスチレンフォーム保温板	3 50mm厚
基礎仕様	ベタ基礎	土間コンクリート	150mm厚
開口部	窓サッシ	LIXIL サーモスX	Low-E(Ar) 複層(P) グリーン
	玄関ドア	LIXIL ジェスタ2 K2仕様	Low-E(Ar) 複層(P) グリーン
	勝手口ドア	LIXIL サーモスX	Low-E(Ar) 複層(P) グリーン

設備仕様

空調設備			
冷暖房方式	高効率個別エアコン		
	主たる居室	メーカー・型番	シャープ AC-406FX2 (い)
		定格能力	暖房5.0kW / 冷房4.0kW
		定格消費電力	暖房1010W / 冷房940W
		COP	暖房4.95 / 冷房4.26
	その他居室	メーカー・型番	シャープ AC-225FD (は)
		定格能力	暖房2.2kW / 冷房2.2kW
		定格消費電力	暖房450W / 冷房590W
		COP	暖房4.89 / 冷房3.72

換気

換気方式	第一種換気方式		
メーカー・型番	LIXIL	エコエア90	
消費電力/風量	32.4W / 154m ³ /h		
換気回数	0.5回/h		
温度交換効率	—%	—%	
比消費電力合計	0.21W / (m ³ /h)		

給湯

熱源機の種類	電気ヒートポンプ給湯器		
メーカー・型番	コロナ	フルオートエコキュート	CHP-HXE37AX4
配管方式	ヘッダー方式 (13A以下)		
台所水栓	2バルブ水栓以外 手元止水機能: 採用する / 水優先吐水機能: 採用する		
浴室シャワー水栓	2バルブ水栓以外 手元止水機能: 採用する / 小流量吐水機能: 採用する		
洗面水栓	2バルブ水栓以外 水優先吐水機能: 採用する		
浴槽	浴槽保温措置: 高断熱浴槽		

照明

主たる居室 (設置有)	電灯種別	■LED電灯	□蛍光灯	□白熱灯
	調光	採用しない		
	多灯分散方式	採用しない	コイズミ照明	
その他居室 (設置有)	電灯種別	■LED電灯	□蛍光灯	□白熱灯
	調光	採用しない	コイズミ照明	
非居室 (設置有)	電灯種別	■LED電灯	□蛍光灯	□白熱灯
	人感センサー	採用しない	コイズミ照明	

計算結果

外皮平均熱貫流率	U _A 値	0.52 W/m ² K
冷房期の外皮平均日射熱取得率	η _{AC} 値	2.5%
暖房期の外皮平均日射熱取得率	η _{AH} 値	2.6%

太陽光発電

メーカー・型番	LIXIL ソーラーラック		
アレイの種類	結晶シリコン系の太陽電池		
太陽電池アレイ容量	11.96kW	パネル方位角	真南
アレイ設置方法	屋根設置型	パネル傾斜角	14度

*建て得!物件では、太陽光発電システム全体のシステム容量が10kW未満となるようにパワコン容量をご決定ください。

パワーコンディショナ

メーカー・型番	LIXIL パワーコンディショナー
---------	-------------------

住宅省エネ基準に基づく一次エネルギー消費量の算定

住戸の一次エネルギー消費量 (1戸当たり)	設計一次エネルギー消費量	基準一次エネルギー消費量
暖房設備一次エネルギー消費量	9,747 MJ/(戸・年)	16,692 MJ/(戸・年)
冷房設備一次エネルギー消費量	7,031 MJ/(戸・年)	6,210 MJ/(戸・年)
換気設備一次エネルギー消費量	5,791 MJ/(戸・年)	5,033 MJ/(戸・年)
給湯設備一次エネルギー消費量	12,843 MJ/(戸・年)	25,091 MJ/(戸・年)
照明設備一次エネルギー消費量	5,549 MJ/(戸・年)	11,876 MJ/(戸・年)
その他の設備一次エネルギー消費量	21,241 MJ/(戸・年)	21,241 MJ/(戸・年)
太陽光発電等による削減量	19,165 MJ/(戸・年)	
合計	43,036 MJ/(戸・年)	86,142 MJ/(戸・年)
太陽光発電等による発電量	114,467 MJ/(戸・年)	

エネルギー削減率 (R0値, R値) によるZEHの評価

ZEH評価に必要なエネルギー削減率	太陽光発電等除く 基準エネルギー消費量	65.0 GJ/(戸・年)
	太陽光発電等除く削減量	24.0 GJ/(戸・年)
	エネルギー削減率 (R0)	36% ≥ 20%
全体としてのエネルギー削減率	基準エネルギー消費量	65.0 GJ/(戸・年)
	全体エネルギー削減量	138.5 GJ/(戸・年)
	エネルギー削減率 (R)	213% ≥ 100%

工事名	6地域仕様	建て得バリュープレミアム 参考プラン	図面名	ZEH仕様書	縮尺	No.
-----	-------	--------------------	-----	--------	----	-----